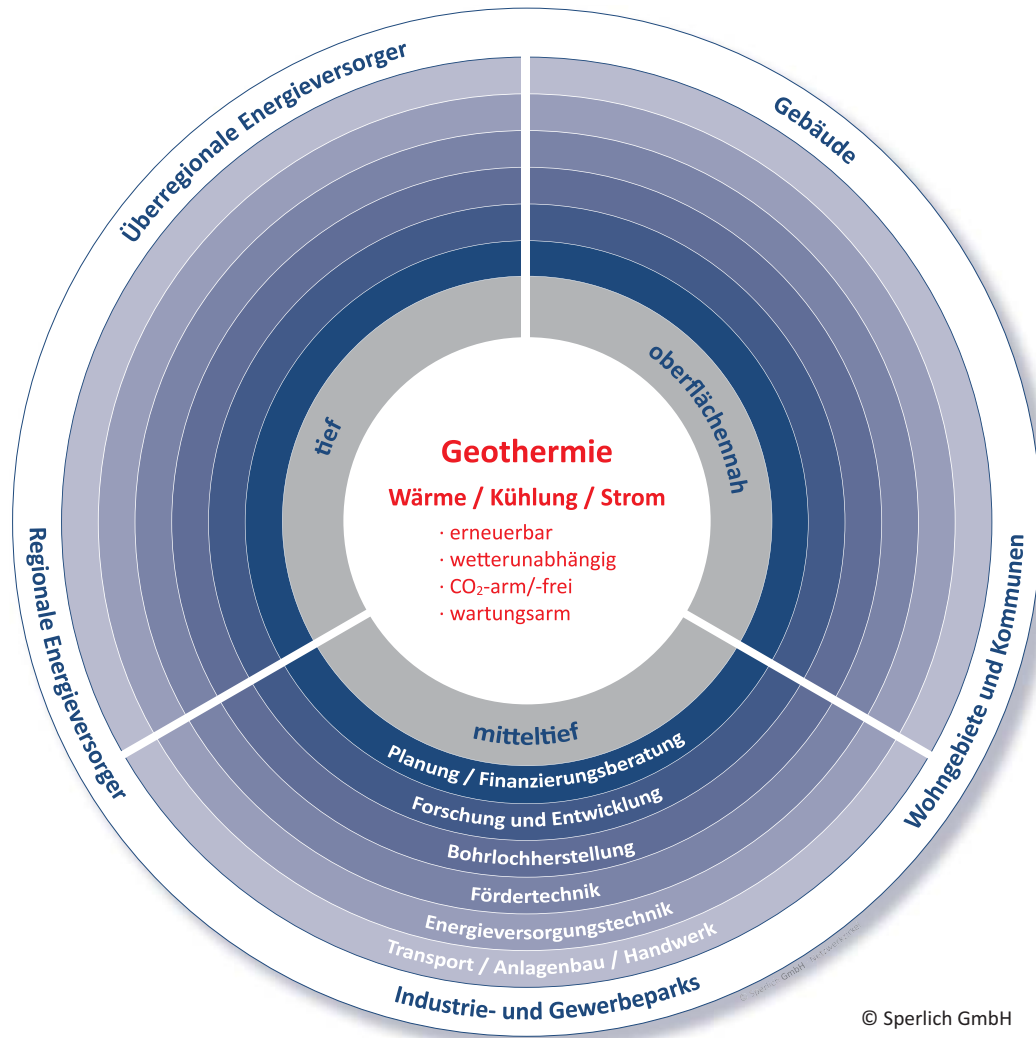


Kompetenz in Geothermie mit der  
Erfahrung aus der Erdöl- und Erdgasindustrie

# Kompetenzprofil des Celler Netzwerkes

Celle ist traditionell ein Standort der Erdölindustrie und weltweit eines der wichtigsten Zentren für oberflächennahe und Tiefbohrtechnologie. Seit 150 Jahren werden in der Region Erdöl und Erdgas gefördert und die dafür notwendigen Technologien entwickelt und vermarktet. Eine ebenso lange Tradition weist der Brunnenbau in der Region Celler auf. Diese Erfahrungen nutzt das Celler Kooperationsnetzwerk für die Erschließung neuer Energien.



## Tiefe Geothermie

Langjährige Erfahrungen aus der Erdöl- und Erdgasindustrie zur untertägigen Erschließung von geothermischen Reservoirs.

- Projektplanung
- Bohrmittel
- Richtbohrtechnik
- Bohrwerkzeuge
- Spülung
- Entsorgung
- Zementierung
- Verrohrungsservice
- Datalogging
- Bohrlochmessung
- Stimulation
- Bohrlochkopf
- Produktionstests
- Tiefpumpen

## Oberflächennahe Geothermie

Flächendeckende, umweltfreundliche Energie für die Wärmeversorgung und Klimatisierung von Wohn- und Industriegebäuden.

- Planung
- Bohrung
- Zementierung
- Erdwärmesonde
- Wärmepumpe
- Klimatechnik
- betriebsicher
- kostensparend
- energieeffizient
- CO<sub>2</sub>-neutral

# Besuchen Sie uns auf der GeoENERGIA 2010



Drilling & Workover

Stand 54

Tiefbohrunternehmen mit 8 Bohranlagen (3 schwere, 3 leichte und 2 Winden) mit Hebekapazitäten von 100–700 t für Teufen bis 8.000 m. Tätigkeitsfelder: Niederbringung von Bohrungen auf Erdöl- und Erdgaslagerstätten, Planung und Durchführung von tiefen Geothermiebohrungen, Aufwältigen vorhandener Bohrungen, Niederbringung von Bohrungen für Kavernenspeicher.

[www.itag-celle.de](http://www.itag-celle.de)



Stand 65

Der Celler Brunnenbau versorgt Auftraggeber in aller Welt mit innovativer Bohrtechnik. Qualität und Zuverlässigkeit machen unsere Experten zu gefragten Partnern bei Brunnen- und Bohrprojekten jeder Größenordnung in mehr als 30 Ländern. Wasserwirtschaft, Energieversorger und Industrie bauen aus Erfahrung auf Bohrkompetenz aus Celle.

[www.celler-brunnenbau.de](http://www.celler-brunnenbau.de)



Stand 63

Hartmann Valves ist ein weltweit operierendes Unternehmen mit Schwerpunkt in der Erdöl-/ Erdgasindustrie, im Kraftwerksbau und in der Petrochemie. HARTMANN Spezialarmaturen und Bohrlochverflansungen werden mit großem Erfolg in der Erdöl- und Erdgasproduktion sowie in der Speichertechnik eingesetzt. Produktinnovationen prägen unser Geschäft und werden in der Fachwelt geschätzt.

[www.hartmann-valve.de](http://www.hartmann-valve.de)



Stand 55

M-I SWACO, A Schlumberger Company, ist ein weltweit führendes Serviceunternehmen der Erdöl- und Erdgasindustrie in den Bereichen Well Construction, Drilling Waste Management, Wellbore Productivity und Production Technologies. Mit über 13.000 Mitarbeitern sind wir in 75 Ländern aktiv. Innovative und effiziente Lösungen machen uns zum bevorzugten Partner der führenden Öl- und Gasproduzenten.

[www.miswaco.com](http://www.miswaco.com)



Stand 62/64

Unser Unternehmen ist ein weltweit tätiges High-Tech Unternehmen der Bohrindustrie. Das Produktportfolio umfaßt modernste Werkzeuge zum Bohren, Testen und Komplettieren. Wir unterstützen unsere Kunden mit unserem langjährigen Know-how und herausragendem Service. Für Geothermiebohrungen bieten wir auch Hochtemperaturwerkzeuge (über 200°C) an und stehen Ihnen mit sachkundiger Beratung zur Seite.

[www.smith.com](http://www.smith.com)



Stand 80

Halliburton ist einer der weltgrößten Anbieter für Produkte und Serviceleistungen im Bereich der Energie-Industrie und in Deutschland schon seit mehr als 50 Jahren vertreten. Neben den klassischen Tätigkeiten auf dem Gebiet der Aufsuchung und Gewinnung von Kohlenwasserstoffen hat sich Halliburton auf innovative Lösungen für Untergrundspeicherung und Geothermie spezialisiert.

[www.halliburton.com](http://www.halliburton.com)



Stand 79

Die FW-FERNWÄRME-TECHNIK GmbH entwickelt Lösungen für den sicheren Transport von heißen oder umweltgefährdenden Medien für alle Drücke und Temperaturen von -196°C bis +400°C. Zum Leistungsspektrum gehören anlagenspezifische Ausführungsplanungen, rohrstatische Berechnung und Optimierung der Kompensation, Wärme- und Druckverlustberechnungen sowie die werkseitige Vorfertigung von Doppelrohrsystemen.

[www.fw-gmbh.de](http://www.fw-gmbh.de)



Stand 81

Die Schwindt Hydraulik GmbH befasst sich mit der Entwicklung, Fertigung und dem Vertrieb von Maschinen, vorrangig mit hydraulischen Antrieben, sowie Hydraulik-Komponenten für den industriellen Einsatz. Mit der Erfahrung und Kreativität unserer Mitarbeiter haben wir neue Geschäftsfelder für den Betriebs- und Anlagenbau sowie die Entwicklung und Fertigung von Handhabungs- und Hebezeugen am Markt etabliert.

[www.schwindt-celle.de](http://www.schwindt-celle.de)



Stand 78

Tuboscope Vecto (Deutschland) GmbH bietet seit 1960 zerstörungsfreie Prüfungen in Europa, Afrika und im Mittleren Osten an. Erfahrene und qualifizierte Mitarbeiter sowie High-Tech Ausrüstungen bilden die strategische Basis für unsere Services: Zerstörungsfreie Werkstoffprüfung an Ölfeldrohren, Bohr- und Förderausrüstungen, zerstörungsfreie Schweißnahtprüfungen, Beschichtungen an Öl- und Gasfeldrohren und Armaturen, Ingenieurdienstleistungen.

[www.nov.com](http://www.nov.com)



Stand 20

Fangmann Energy Services übernimmt die Entwicklung, Vorbereitung, Durchführung, Auswertung von Stimulations- und Zementationsarbeiten in Erdöl-, Erdgas- und Geothermiebohrungen sowie in UGS-Speichern. In Verbindung mit unserer Forschungstätigkeit für die Anpassung von Rezepturen und Verfahren an konkrete geologische und technische Bedingungen bieten wir eine solide Grundlage für hochspezialisierte Aufgaben.

[www.fangmanngroup.com](http://www.fangmanngroup.com)

# GeoEnergy Celle e.V.

Kompetenz in Erdöl, Erdgas, Erdwärme



ITAG Tiefbohr GmbH  
Celler Brunnenbau GmbH & Co. KG  
Hartmann Valves GmbH  
Halliburton Company Germany GmbH  
M-I SWACO Deutschland GmbH  
Smith International Deutschland GmbH  
FW-FERNWÄRME-TECHNIK GmbH  
Schwindt Hydraulik GmbH  
Hasenjäger & Domeyer GmbH  
C.A.T. GmbH  
Fangmann Energy Service GmbH & Co. KG  
EPC Erdgasanlagen-Planung GmbH  
Bohrmeisterschule Celle  
GeoDienste GmbH  
Stadtwerke Munster-Bispingen GmbH  
Steffel GmbH  
Weigt Präzisionstechnik GmbH  
IMN Ingenieurbüro Müller und Nümann GmbH  
NIBE Systemtechnik GmbH  
Tuboscope Vetco GmbH  
GGSC Treuhand GmbH  
Kirchner EnerGeo GmbH  
Stadt Celle

GeoEnergy Celle e.V. • Thaerplatz 1 • 29221 Celle  
Tel. 05141 / 20 88 188 • Fax. 05141 / 20 88 187 • E-Mail: [info@geoenergy-celle.de](mailto:info@geoenergy-celle.de)

[www.geoenergy-celle.de](http://www.geoenergy-celle.de)